

Corrigé partiel de l'épreuve EP 3

Les corrections apportées ci-dessous ne sont que des propositions. Lors des corrections officielles, il est probable que des réponses proches soient également acceptées.

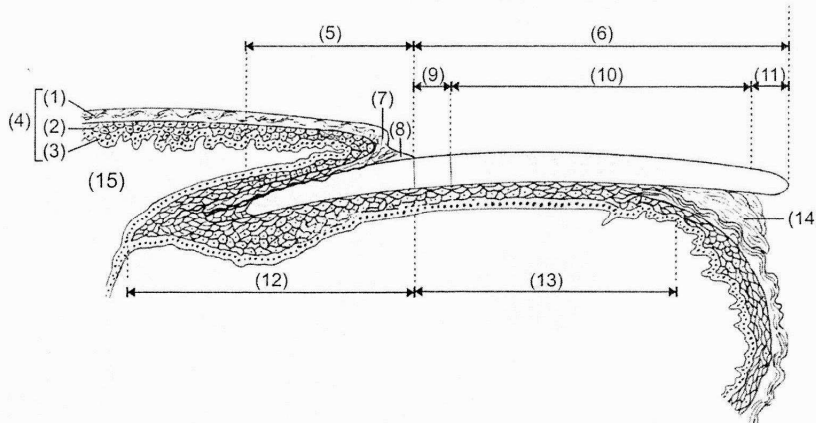
Adrien Guérin

**Biologie /20 pts**

Votre cliente souhaite prendre rendez-vous pour une manucurie.

1. Avant de pratiquer une manucurie, il est important d'observer les mains et les ongles.

1.1 Annoter le schéma ci-dessous, et lui donner un titre.



Titre : **L'appareil unguéal**.....

- (1) : **couche cornée**.....
- (2) : couche vivante.....
- (3) : **couche basale (ou lame basale)**.....
- (4) : **épiderme**.....
- (5) : **racine**.....
- (6) : **corps (ou limbe)**.....
- (7) : **éponychium**.....
- (8) : **cuticule**.....
- (9) : **lunule**.....
- (10) : **zone rosée**.....
- (11) : **bord libre**.....
- (12) : **matrice**.....
- (13) : **lit de l'ongle**.....
- (14) : **hyponychium**.....
- (15) : **derme**.....

1.2 Compléter le tableau ci-dessous.

Affections de l'ongle	Définitions
➤ <b>ongle hippocratique</b> .....	<b>ongle épais, élargi, bombé</b>
➤ <b>onychogryphose</b> .....	<b>ongle très épais, dur, incurvé en forme de griffe</b>
➤ <b>leuconychie</b> .....	<b>lignes ou taches blanches présentes sur l'ongle</b>
➤ <b>onycholyse</b> .....	<b>décollement de l'ongle, du bord libre vers la lunule</b>
➤ <b>hyperstriations longitudinales</b> .....	<b>sillons longitudinaux parallèles et serrés présents sur l'ongle</b>

1.3 Citer trois rôles des ongles.

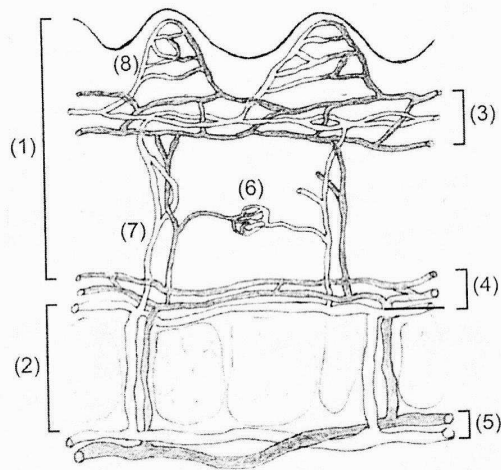
- **protection mécanique du bout des doigts**.....
- **participe à la préhension**.....
- **rôle utilitaire : pour gratter, griffer...**.....

2. Le système tégumentaire.

2.1 Citer les deux glandes annexes de la peau, leur sécrétion et son principal composant.

Nom des glandes	glande sébacée	glande sudoripare (eccrine)
Nom de la sécrétion	sébum	sueur (eccrine)
Composant principal de la sécrétion	lipides (glycérides)	eau

2.2 La peau est vascularisée. Annoter le schéma suivant.



- (1) : **derme**
- (2) : **hypoderme**
- (3) : **plexus (sanguin) sous-papillaire**
- (4) : **plexus (sanguin) sous-dermique**
- (5) : **plexus (sanguin) sous-hypodermique**
- (6) : **glomus de Masson**
- (7) : **veine ou artère ou vaisseau sanguin dermique**
- (8) (non demandé) : **anse capillaire**

Source : d'après les soins spécifiques du visage de I. Duchesnes, 2009

2.3 Indiquer deux rôles de la vascularisation cutanée.

- > **apporter des nutriments et du dioxygène**
- > **prendre en charge les déchets et le dioxyde de carbone**  
**(mais aussi : participe à la thermorégulation, chauffer et colorer la peau, véhiculer les cellules immunitaires)**

2.4 Nommer le système parallèle au système circulatoire.

**le système lymphatique**

1. Madame X, satisfaite de soin du visage, vous demande conseil. Elle présente une peau alipique et déshydratée et souhaite utiliser un produit de soin pour améliorer sa peau.

1.1 Indiquer la forme galénique du produit que vous allez lui proposer. Cocher la bonne réponse.

- Une solution colloïdale
- Une émulsion E/H
- Un mélange pulvérulent

1.2 Citer cinq principes actifs ayant une action nourrissante et/ou hydratante qui pourraient être présents dans le produit que vous venez de proposer à Madame X :

- **émollients : vaseline, cires, huiles, alcools gras, phospholipides, beurres ...**
- **humectants : glycérol, sorbitol ...**
- **composés hygroscopiques : urée, acide lactique, acides aminés**
- **composés filmogènes : collagène, chitosane, acide hyaluronique ...**
- \_\_\_\_\_

1.3 Madame Martin vous achète une émulsion nourrissante. Donner la définition d'une émulsion.

- **dispersion de deux ou trois liquides non miscibles entre eux**
- \_\_\_\_\_
- \_\_\_\_\_
- \_\_\_\_\_
- \_\_\_\_\_
- \_\_\_\_\_

1.4 Donner quatre exemples de produits cosmétiques qui se présentent sous forme d'émulsions.

- **laits**
- **crèmes de soin**
- **masques**
- **déodorant-crèmes**

1.5 Lors de votre vente additionnelle vous proposez à Madame Martin un produit gommant. Enoncer deux produits de gommage mécanique.

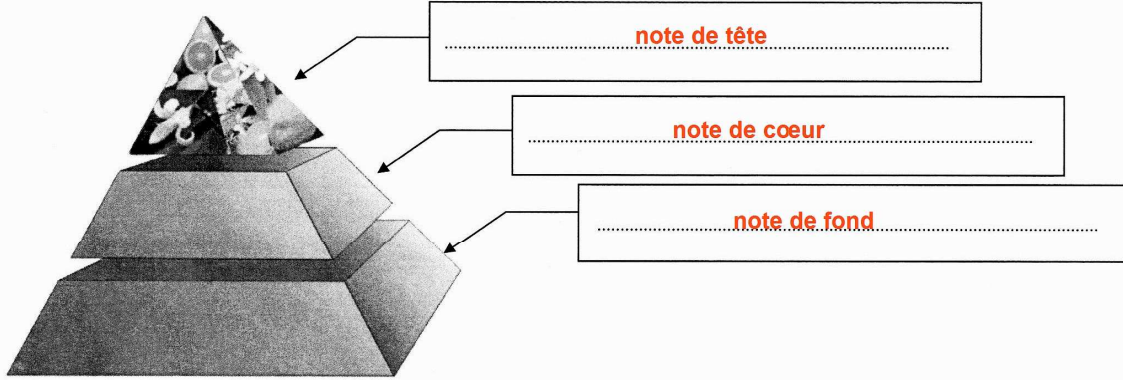
- **gommage gomme**
- **gommage à particules**

1.6 Citer trois composants spécifiques pouvant entrer dans la composition des gommages mécaniques.

- **particules abrasives (poudres minérales ou végétales ...)**
- **composés kératolytiques (acide salicylique, urée ...)**
- **alpha-hydroxy-acides (AHA ou acides de fruits)**

2. Madame Martin souhaite offrir une eau de toilette à sa meilleure amie.

2.1 Nommer les différentes notes constituant la pyramide olfactive d'un produit de parfumerie alcoolique schématisées ci-dessous :



Vous vendez à madame Martin une eau de toilette contenant essentiellement des agrumes tels que la bergamote, le citron, l'orange et le pamplemousse, auxquels sont associés les produits de l'oranger (fleur d'oranger, petit grain, néroli).

2.2 Citer la famille olfactive à laquelle appartient cette eau de toilette.

----- famille des hespérides -----

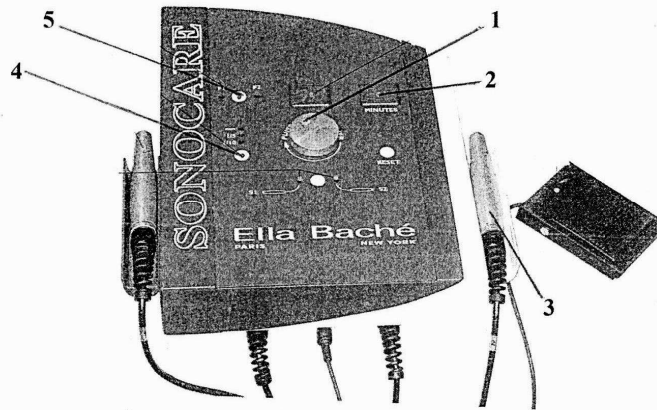
2.3 Complétez le tableau suivant concernant les différentes concentrations de l'eau de toilette.

Produit	Pourcentage en alcool	Pourcentage de matières aromatiques parfumantes
Eau de toilette	..... entre 85 et 90 % (d'alcool à 85°) .....	..... 7-12 % .....



Madame X. souhaite un soin du visage. Vous décidez d'utiliser un appareil spécifique illustré ci-dessous.

1. Compléter le tableau.



Source : les soins spécifiques du visage de I. Duchesne M. Ngac C. Mellécher

Titre : <b>Appareil à ultrasons</b>	
Identification / accessoires	Rôles
1 <b>potentiomètre de réglage</b>	<b>régler la puissance des ultrasons</b>
2 <b>minuterie</b>	<b>affichage de la durée du soin</b>
3 <b>tête ultrasonique</b>	<b>produire et véhiculer les ondes ultrasoniques</b>
4 <b>sélecteur de mode</b>	<b>choisir le mode de travail : continu ou pulsé</b>
5 <b>sélecteur de programme</b>	<b>choisir le programme de soin</b>

2. Enoncer la fonction globale de l'appareil.

**L'appareil permet de produire et transmettre à la peau des ondes ultrasoniques.**

**Il est utilisé pour ses effets : mécanique, métabolique, phorétique, fibrolytique,**

**sympathicolytique, thermique, de cavitation.**